

# Программный SIP телефон, софтфон X-Lite

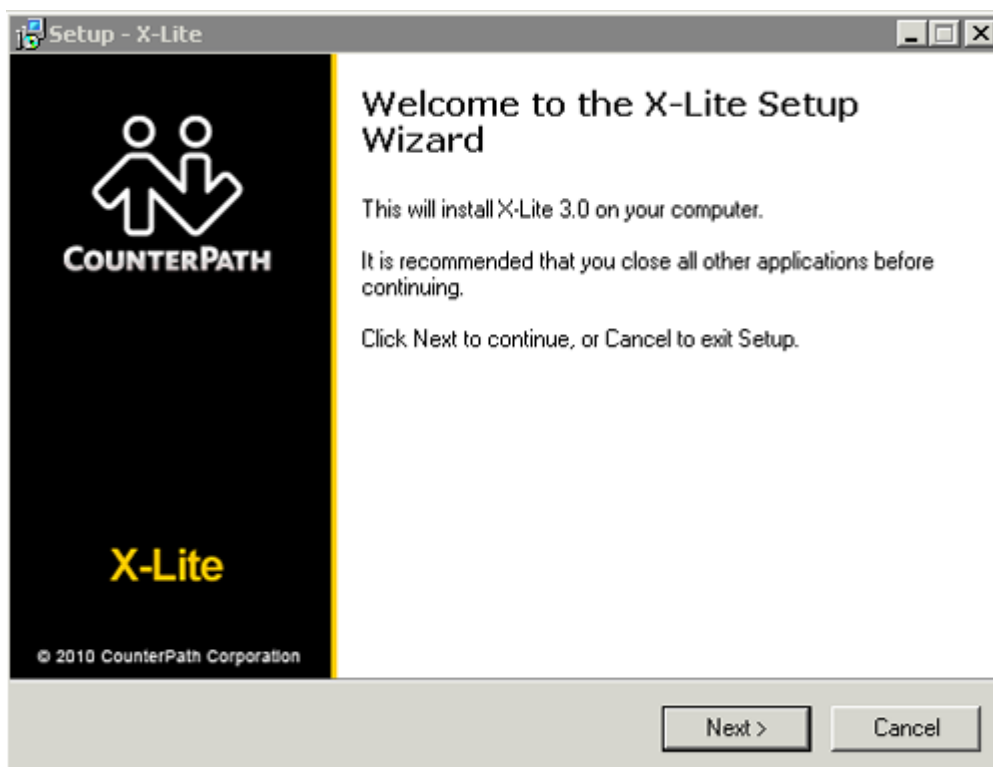
Для бесплатной и экономной связи через Интернет с помощью программного телефона X-Lite надо:

- 1) Интернет подключение;
- 2) Компьютер со звуковой картой, микрофон, наушники, звуковые колонки;

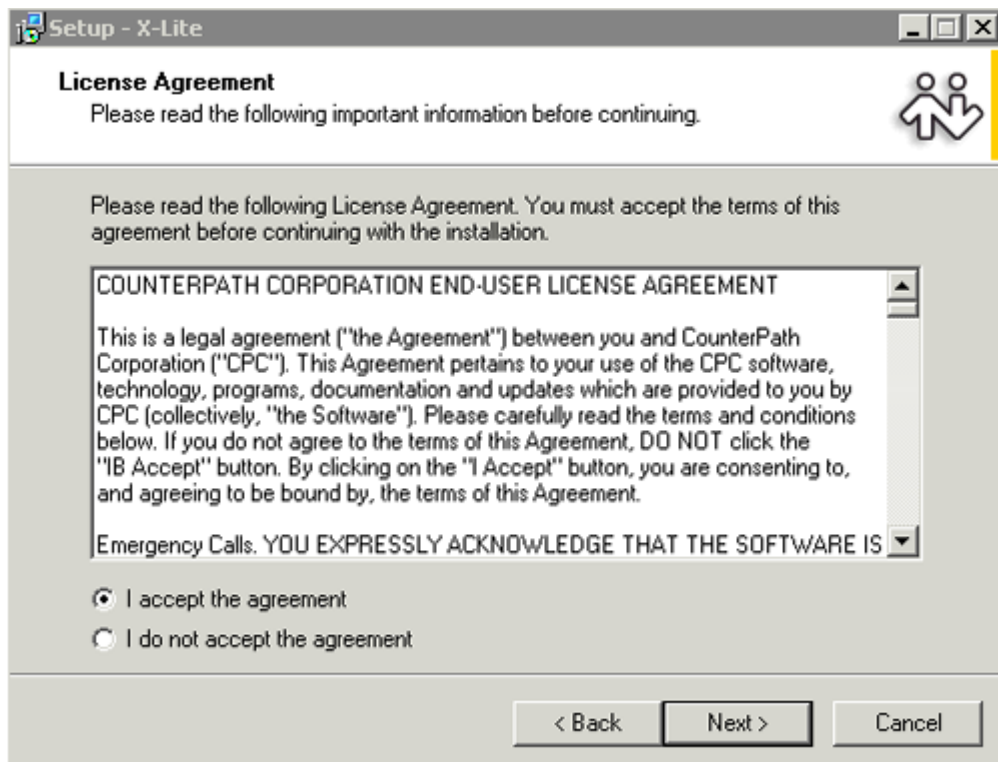
[Загрузить](#) и настроить рекомендуемый программный телефон X-Lite.

Загрузите с сайта производителя на компьютер самоустанавливаемый файл программного телефона X-Lite.

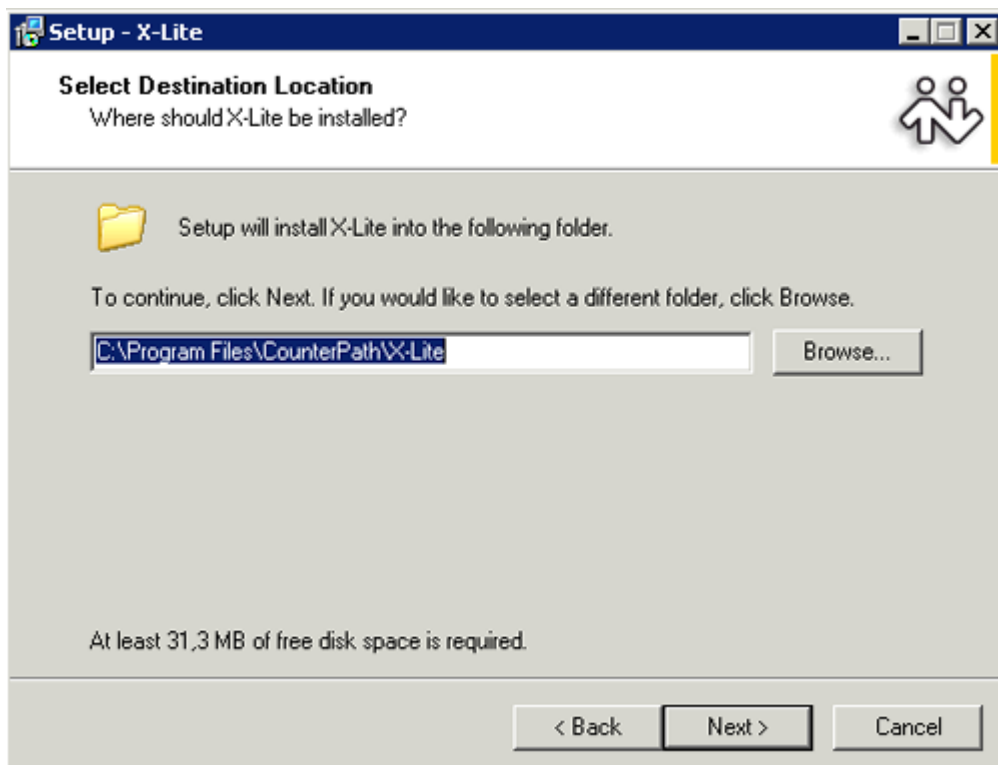
Запустите загруженный файл с помощью двойного нажатия на нём указателем мыши.



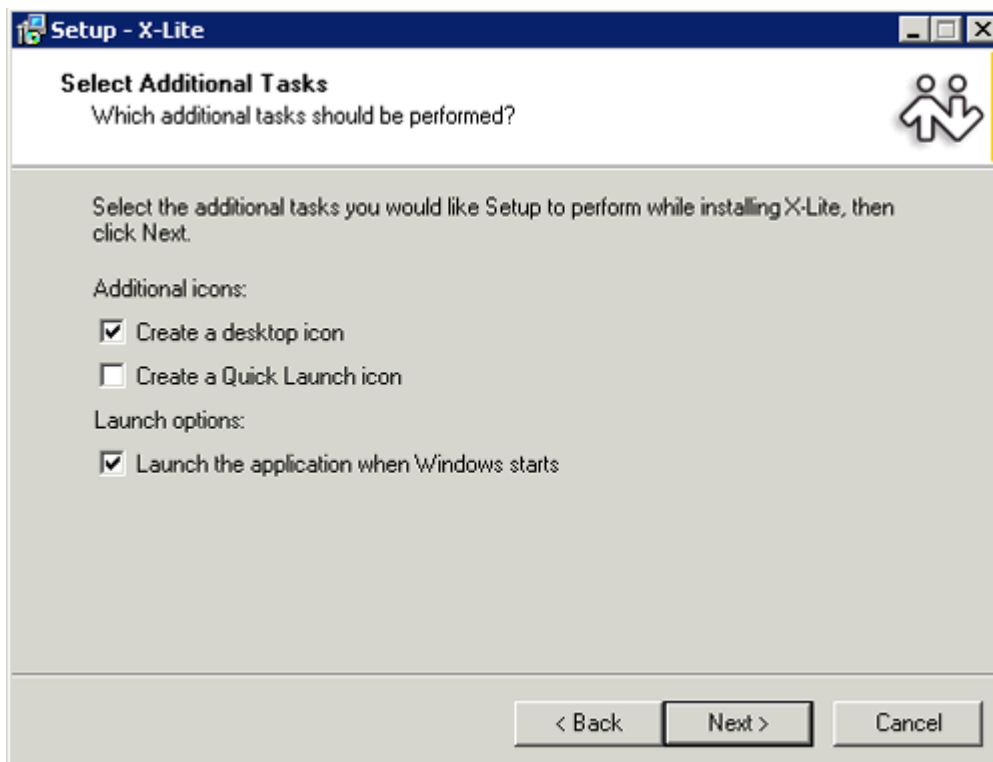
нажать **Next**.



выбрать *I accept the agreement* нажать *Next*.



выбрать место для установки программного телефона либо оставьте без изменения и нажать *Next*.



Будет предложено добавить значки на рабочий стол и меню быстрого запуска, нажать **Next**.



По окончании установки нажать **Finish**.



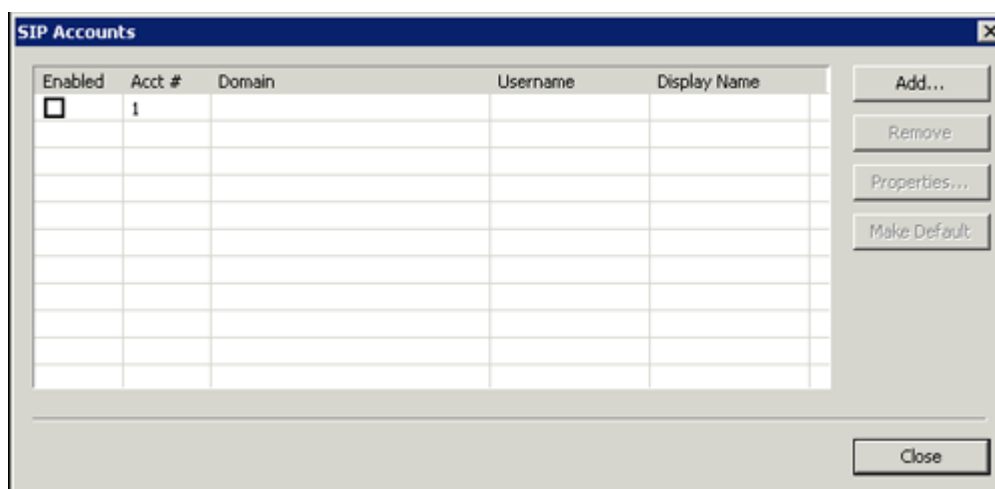
Запустится программный телефон X-Lite.



нажать кнопку **Show Menu**.



выбрать строку *Add a new SIP account*.



нажать кнопку *Add*.

**Properties of Account 1**

Account | Voicemail | Topology | Presence | Advanced

User Details

Display Name: Номер SIP линии

User name: Номер SIP линии

Password: Пароль авторизации SIP линии

Authorization user name: Номер SIP линии

Domain: 31.44.92.207

Domain Proxy

Register with domain and receive incoming calls

Send outbound via:

domain

proxy Address

Dialing plan: #1\a\@a.T;match=1;prestrip=2;

OK | Отмена | Применить

Заполнить поля:

**Display Name:** *Номер SIP линии*

**User name:** *Номер SIP линии*

**Password:** *Пароль авторизации SIP линии*

**Domain:** *31.44.92.207*

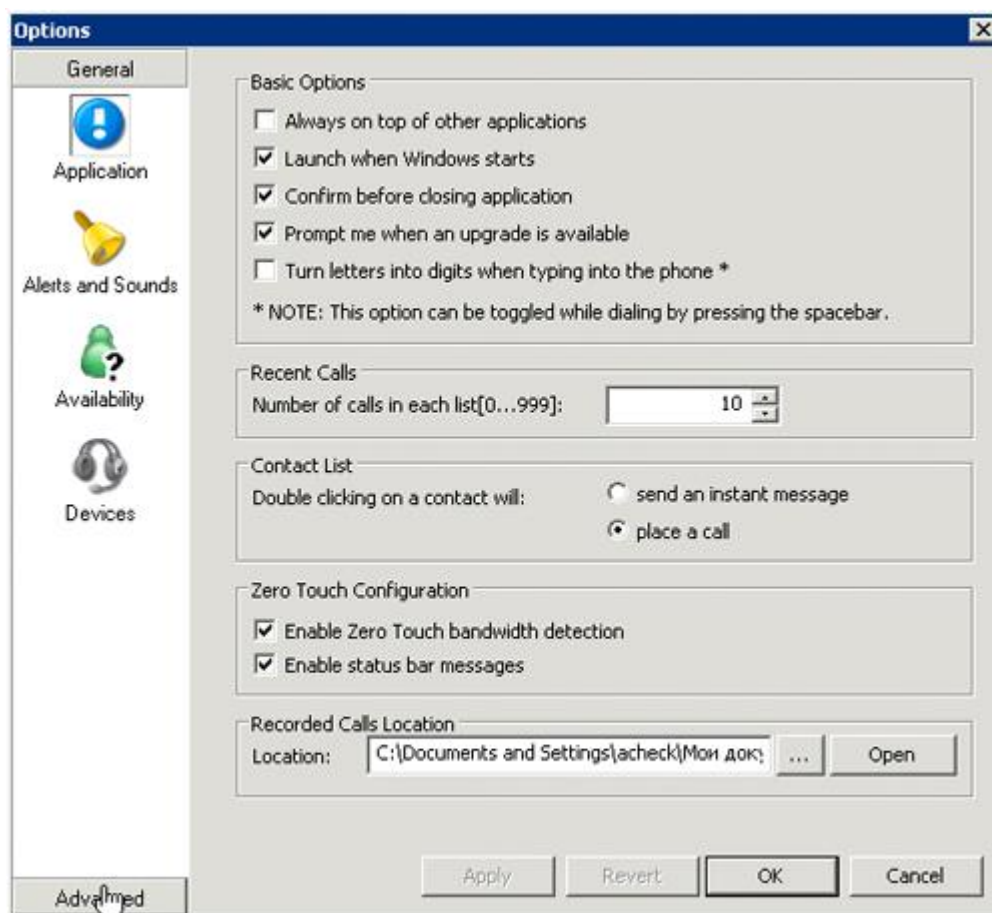
**Send outbound via :** *domain*

Нажать *Apply* -- *OK* -- *Close*.

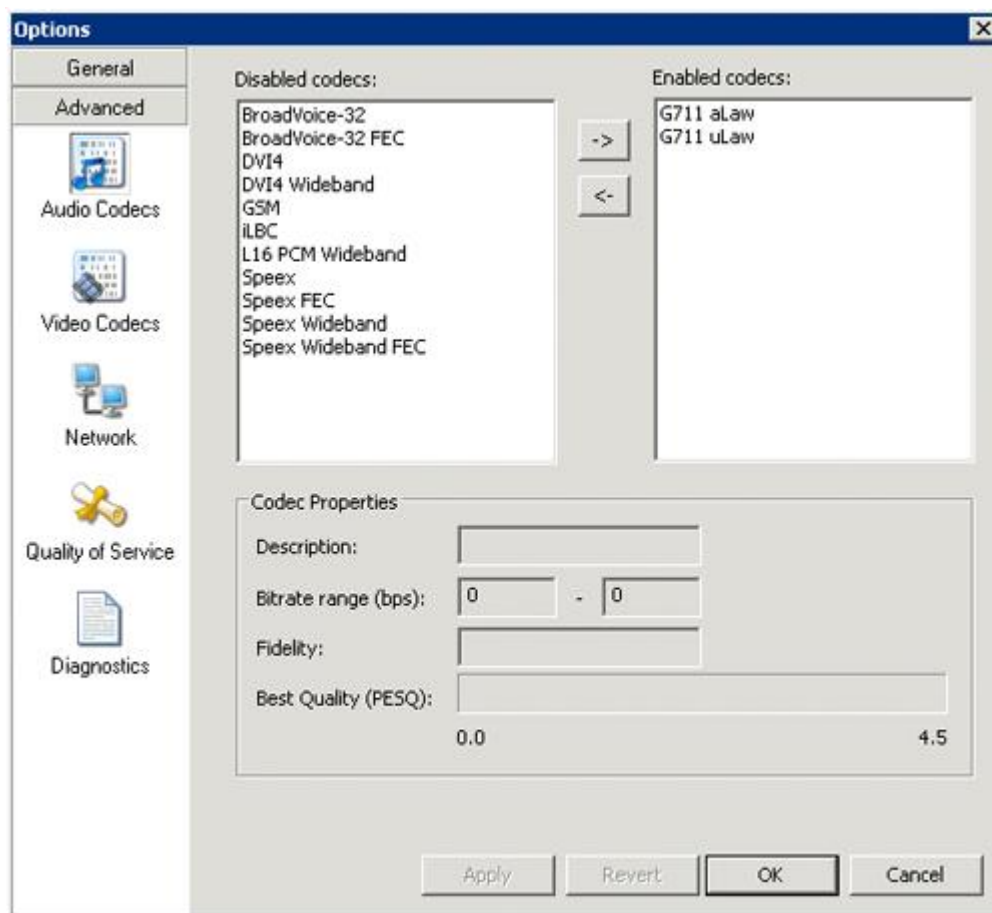
Если у Вас проблемы с передачей звука?



нажать кнопку **Show Menu** еще раз выбрать строку Options.



выбрать *Advanced*.



Установить по умолчанию звуковые кодеки *G.711 allow u G.711 ullow* нажать *Apply -- Ok*





Если все сделали правильно на экране программного телефона будет надпись **Ready Your username is: номер SIP линии.**



Для того, чтобы набрать номер надо:

воспользоваться клавишами цифр на компьютерной клавиатуре;

либо с помощью цифровых кнопок на программном телефоне.

После набора вызываемого номера нажать на кнопку  звонить.

Для того чтобы окончить соединение нажать на кнопку  положить трубку.